

可扫描多页文件的便携扫描仪



特色:

- 扫描速度可达每分钟25页/50个影像
- 自动进纸装置一次最多可容纳25页的文件
- 前/后端进纸插槽，可以扫描最大厚度至 1.25 mm 的塑料硬卡及单张最长至14寸的文件
- 自动执行裁切及纠斜
- 采用发光二极管(LED)光源，不需暖机即可立即扫描!
- 单击按键即可完成扫描并转存成PDF档、JPEG、BMP、或GIF文件格式并连结至指定的目的地如 e-mail、打印机、影像编辑应用软件、云端硬盘如Google Drive 或 Microsoft SharePoint等
- 捆绑先进又实用的应用软件包含Avision Button Manager V2、AVScan X、Virtual Scanner Link 等
- 含标准的 TWAIN 及 ISIS 扫描仪驱动程序
- 长文件扫描可达118寸

具备专业性能的便携扫描仪

虹光AD225/AD225WN便携扫描仪不只外型轻巧，长度只有11.8寸、重量只有1.5公斤，方便携带，同时也是一个专业、高速的扫描仪。扫描速度可达每分钟25页或50个影像(双面模式)，透过卡片专用插槽，可以扫描最大厚度至 1.25 mm 的塑料硬卡。因应移动扫描的需求，虹光AD225/ AD225WN扫描仪的自动进纸装置及卡片专用插槽皆可折迭，虹光AD225/ AD225WN扫描仪是一个真正轻巧，让你随时随地都可以达到高效率的便携扫描仪。

高速的专业扫描仪

不同于一般的移动扫描仪，一次只能扫描单张的小尺寸文件，AD225/AD225WN便携扫描仪的自动进纸装置一次最多可容纳25页的文件，文件长度最长可支持300公分(即118寸)，满足使用者更多样的需求。另外，为了提升卡片扫描的影像质量，扫描仪的前端与后端皆附有卡片插槽，单张文件或含有凸字的塑料硬卡(最大厚度至1.25 mm)可以平整地放入插槽而获得高质量的影像，更棒的是，你也可以选择退纸的方向，弹性调整空间的运用。

具有2个退纸路径

如果你的单面文件从扫描仪的前端或是后端馈入，那么你也可以配合办公的桌面选择从前端或后端退出。AD225/ AD225WN弹性的出纸路径可以很方便的在TWAIN 用户接口中选择，让用户更精确的运用空间。

*塑料硬卡仅限于前端馈入



一个按键即可完成扫描

操作简单，是虹光AD225/ AD225WN设计的理念之一。只要按下扫描仪上的扫描(Scan)按键，AD225/ AD225WN即开始扫描，将档案转为可搜寻PDF、JPEG、DOC、TIFF、BMP、或GIF的图档格式，并将档案传送至预先指定的目的地如e-mail

、打印机、其他影像编辑应用软件、或云端硬盘如 Google Drive 或Evernote等，使文件的扫描变得轻松又容易!

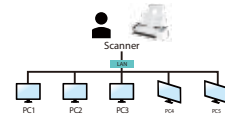
方便的便携扫描功能 (AD225WN)

本产品可以用有线或无线的方式与计算机连接起来，透过虹光专为AD225WN开发的APP，本产品可以让你从移动装置下达扫描的指令，充分享受无线传输的乐趣与便利!



网络扫描仪 (AD225WN)

将扫描仪透过网络线连接到局域网(LAN)之后，安装虹光的网络设定软件- Virtual Scanner Link来寻找并连接扫描仪到网络上。这样用户既可以从计算机也可以透过扫描仪的按键来扫描。更棒的是，只要同时按下扫描键与取消键，虹光网络扫描仪可以让你迅速切换不同的计算机。用户可以轻松地扫描文件并在自己的计算机上接收影像!



液晶屏幕显示扫描仪的状态

扫描仪的状态可以透过液晶屏幕的图形或动画，更清楚地表达出来，增加使用的便利与问题的

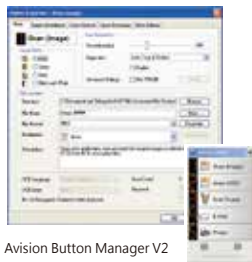


我们捆绑的软件

虹光AD225/ AD225WN随机捆绑 TWAIN、ISIS、WIA 扫描驱动程序,完整版的按键应用软件 - Avision Button Manager V2、AVScan X、Virtual Scanner Link等。

Avision | AD225/ AD225WN 馈纸式扫描仪

一个步骤就可以完成扫描
-Avision Button Manager V2



Avision Button Manager V2

Button Manager V2 提供你一个非常迅速又容易的方法来完成扫描的工作。只要轻轻单击扫描仪上的「Scan」按键，就可以完成文件的扫描，把纸张文件转为JPEG、BMP、或GIF的图档格式，并且把图档直接连接到预设的档案夹或应用软件，例如，e-mail、打印机、或其他影像编辑应用软件，简化了繁杂的扫描工作。

管理数字文件最理想的工具
-Avision AvScan X



AvScan X

将文件影像化是管理数字文件的第一步。如果影像质量不好，可能会对储存或搜寻影像造成严重的问题，例如会降低文字的辨识(OCR)能力而进一步影响搜寻的结果，以及增加你需要重新扫描的时间。使用AvScan X 来扫描文件，透过各种适当的设定，可以确保文件在扫描时，得到最佳的质量，并更有效地作进一步的处理。AvScan X 是一个智慧型扫描文件及存盘的解决方案，它具有多种先进的功能，可以将文件数字化并将文件有效地转化为可搜寻的档案，方便日后的查询，是管理数字化文件最理想的工具。

虹光TWAIN 扫描仪驱动程序



容易使用的操作接口，具有多种实用的扫描的功能：

- 智能影像优化处理
- 合并影像
- 自动色彩校正
- 滤除色频功能
- 自动分类裁切功能
- 自动去除空白页
- 自动旋转
- 负片效果 / 镜射效果
- 自动裁切
- 自动多张影像
- 自动歪斜校正功能.....



技术参数	AD225/ AD225WN
进纸方式:	自动进纸,一次可放25页
光学组件:	CIS 影像传感器
扫描尺寸:	最小: 50 x 50 mm 最大: 216 x 356 mm
扫描速度	25 PPM / 50 IPM (Color, A4, 200 dpi) 15 PPM / 30 IPM (Color, A4, 300 dpi)
纸张厚度:	(自动进纸器) 27~120g/m ² (7~31 lb.) (前端/后端进纸匣) 27~413 g/m ² (7~110 lb.)
塑料卡片厚度:	Up to 1.25 mm
长纸张模式:	3000 mm
光学分辨率:	600 dpi
输出分辨率:	75, 100, 150, 200, 300, 400, 600, 1200 dpi
输出文件格式:	B/W, greyscale, 24-bit color
支持文件格式:	BMP, PNG, GIF, JPEG, PDF, Searchable PDF Multi-Page TIFF, TIFF, RTF, TXT, XPS, DOC, XLS, PPT, DOCX, XLSX, PPTX, HTML.
附赠软件:	Avision Button Manager V2, Avision AVScan X, Virtual Scanner Link
接口/驱动程序:	USB 2.0 / TWAIN, ISIS, 捆绑高速Ethernet
电源供应:	输入: 100-240 VAC, 50/60 Hz 输出: 24V, 1.0A
耗电:	操作: 15 W 节电: 1.9W 就绪: 9 W 关机: 0.26W
环境条件:	操作温度: 10°C to 35°C (50°F to 95°F) 操作湿度: 10% to 85%
尺寸 (W x D x H):	最大: 299 x 254 x 255 mm 最小: 299 x 104 x 74 mm
重量:	1.5 kg
每日建议使用量:	3,000 页
重张进纸侦测:	超声波

我们已竭尽全力确保手册上的信息准确。Avision对印刷或文字错误概不负责。上述配置仅供参考，具体配置(软件、硬件)以实际销售配置为准。产品外观及设计之知识产权归虹光精密工业股份有限公司所有，如对产品外观及设计变动，以实物为准。所有产品介绍内容，最终解释权归虹光精密工业股份有限公司所有。

系统需求

CPU: Intel® Core i3 (2.1GHz) or Higher
Memory: 1GB (32bit Windows) 2GB (64bit Windows)
DVD-ROM: DVD ROM Drive
USB: USB2.0 Port (USB3.0 Compatible)
Windows® Operating System: Windows® 10, 8, 7

包装内容

扫描仪
电源线
Quick Guide
USB 2.0 线
CD-ROM includes:
-扫描仪驱动程序 (TWAIN/ISIS Driver)
-Avision Button Manager V2
-Avision AVScan X
-Virtual Scanner Link

系列机种功能差异表

Model	AD225	AD225WN
Function		
Wi-Fi	NO	YES
Ethernet	NO	YES



Avision
www.avision.com